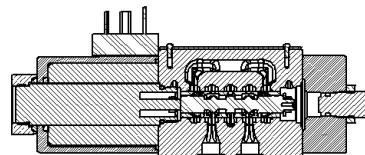
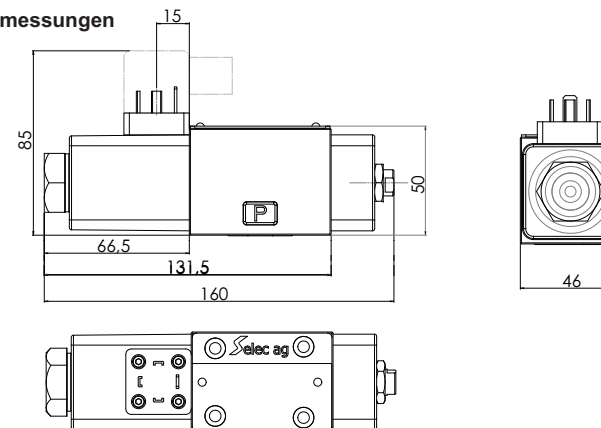
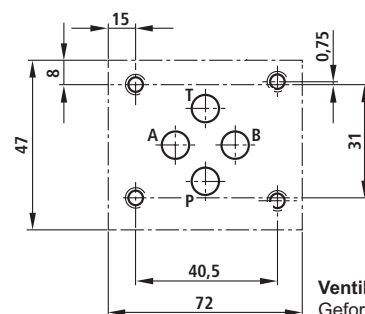
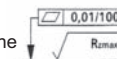
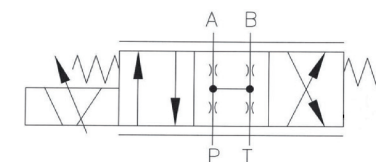


Eigenschaften des D40V

- Proportionales Servoventil für Positions-, Geschwindigkeit-, und Druckregelung
- Direkte Kolbenbestätigung durch bidirektionalen Proportionalmagneten
- Anschlussbild NG 6 / Cetop 03 für 4-Anschlüsse
- Lineare oder geknickte Durchflusskennlinie
- Gewünschte fail-safe Kolbenposition bei Ausfall der Versorgungsspannung
- Geeignet als Pilotventil für vorgesteuerte Ventile


Technische Daten D40V

Funktion	Direkt angetriebenes 4/3-Wegeventil				
Kolbenantrieb	Bidirektionaler Proportionalmagnet				
Anschlussbild	Cetop 03 / NG 6				
Nenndurchfluss bei 70 bar ΔP	1 L/min	2 L/min	5 L/min	10 L/min	20 L/min
Frequenzgang bei 90° Phasenverschiebung bei 40% Amplitude	180 Hz	180 Hz	180 Hz	180 Hz	180 Hz
Leckage bei 70 bar, 40 cSt	0,03 L/min	0,6 L/min	0,15 L/min	0,30 L/min	0,40 L/min
Sprungantwort für 100% Amplitude	<6ms				
Maximaler Druck in P, B, A	350 bar				
Maximaler Druck in T ohne Y	250 bar				
Maximaler Druck in T mit Y	350 bar				
Temperaturbereich	-20 bis 70°C				
Öl Viskosität	10 bis 360 cSt.(Einstellwerte Selec mit 30cSt.)				
Geforderte Reinheitsklasse des Hydrauliköls	Nach NAS 1638 : <7. Nach ISO 4406 : 16/13				
Ansprechempfindlichkeit	1% des Nennstromes				
Hysterese	<10%				
Nullverschiebung bei 20% Druckveränderung	<2%				
Nullverschiebung bei Temperaturveränderung von 40°C	<5%				
Elektrischer Ventilstecker	Standard: DIN 436501 (oder auf Kundenwunsch)				
Gegenstecker (Kundenseitig)	nicht inklusive, aber erhältlich.				
Kunden-Signal	+/-1.7 Amp				
Verstärker Elektronik	AE - D40V				
Fail-safe Kolbenstellung	Standard: Mittelstellung		Optional: A→T/ B→T		
Schutzart	IP65				
Einbaulage	beliebig				
Gewicht	1.6 Kg				

Abmessungen

Anschlussbild

Ventilaufgefächerte
 Geforderte Qualität der Ventilaufgefächerte

Hydraulisches Schema

Elektrischer Anschluss

Pin 1 *	Spule
Pin 2	Nicht benützt
Pin 3	Spule
PE ⚡	Schutzleiterkontakt

- * Positiver Sollwert an Pin 1 ergibt Durchfluss P→A und B→T
- * Negativer Sollwert an Pin 1 ergibt Durchfluss P→B und A→T

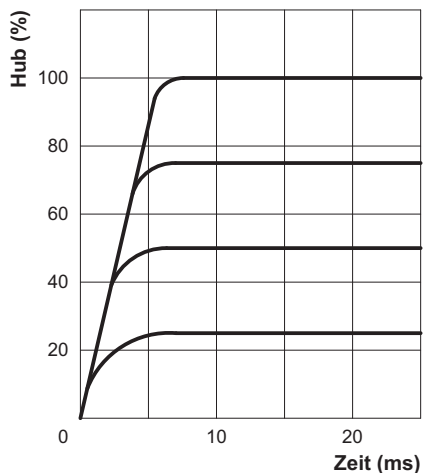
Installationshinweise
Anziehdrehmoment der Befestigungsschrauben

Anziehdrehmoment für die M5 Schrauben: 7.6Nm. Die Schrauben müssen sauber und fettfrei sein!

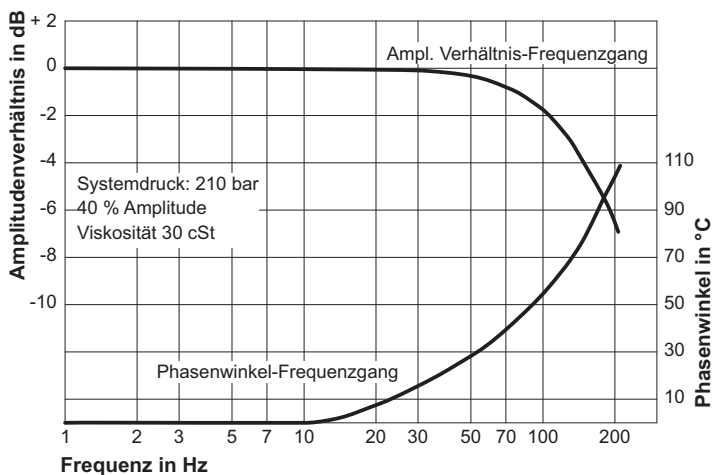
Oelfiltrierung

In der Druckleitung P, unmittelbar vor dem Ventil wird ein Oelfilter mit <10um absoluter Filtrierung installiert. Vorheriges spülen des Tankinhaltes durch den Filter und Spülplatte ist empfohlen. Die Spülplatte ist auf Anfrage erhältlich.

Sprungantwort



Frequenzgang



Bestellinformationen

D40V

Code	Überdeckung
Z	Null Überdeckung
Y	2% Überdeckung
X	10% Überdeckung

Selec Spezifisch

Code	Durchfluss bei 70 bar Δ
20	20 L/Min
10	10 L/Min
5	5 L/Min
2	2 L/Min
1	1 L/Min

Code	Orientierung des Ventils
B	Stecker auf B-Seite (Standard)
A	Stecker auf A-Seite

Code	Kolbenposition ohne Stromversorgung
A	A zu Tank
B	B zu Tank
M	Kein Durchfluss

Code	O-Ring Material
V	Viton (FPM)
N	NBR